

**Konsekvensutredning av innspill til kommuneplan for Hurum  
2014 - 2025**

**HRK9 – Frilandsmuseum v/Trondstad gård**



**Utarbeidet av**

Hurum kommune, Plan og bygg

# Innledning

Dette er rapport med konsekvensvurdering av innspill om utbyggingsområde til kommuneplanens arealdel. Utformingen av rapporten er utviklet av Rambøll i samarbeid med Hurum kommune.

## Innhold

|      |   |    |
|------|---|----|
| 1    | Planstatus .....  | 3  |
| 1.1  | Kommuneplan .....   | 3  |
| 1.2  | Reguleringsplaner.....                                    | 3  |
| 1.3  | Illustrasjon planforhold .....                            | 3  |
| 2    | Forslaget .....   | 4  |
| 2.1  | Dagens forhold .....                                      | 4  |
| 2.2  | Innhold.....  | 4  |
| 2.3  | Forslagsstillers begrunnelse .....                        | 4  |
| 2.4  | Illustrasjon av forslaget .....                           | 5  |
| 2.5  | Foreslått av .....  | 5  |
| 3    | Områdets verdi og forslagens omfang.....                  | 6  |
| 3.1  | Miljøtema: Forurensning/klima.....                        | 7  |
| 3.2  | Miljøtema: Støy.....                                      | 7  |
| 3.3  | Miljøtema: Jord- og skogbruksressurser .....              | 7  |
| 3.4  | Miljøtema: Naturmangfold og biologisk mangfold.....       | 8  |
| 3.5  | Miljøtema: Landskap.....                                  | 8  |
| 3.6  | Miljøtema: Kulturminner og kulturmiljø .....              | 9  |
| 3.7  | Miljøtema: Nærmiljø, grønnstruktur og friluftsliv .....   | 9  |
| 3.8  | Samfunnstema: Samfunnssikkerhet, risiko og sårbarhet..... | 9  |
| 3.9  | Samfunnstema: Transportbehov .....                        | 10 |
| 3.10 | Samfunnstema: Teknisk infrastruktur.....                  | 10 |
| 3.11 | Samfunnstema: Sosial infrastruktur.....                   | 10 |
| 3.12 | Samfunnstema: Arealstrategi.....                          | 11 |
| 3.13 | Sammenstilling av verdi- og omfangsvurdering.....         | 12 |

## Referanser/kilder

Planprogram for kommuneplan 2014 – 2025.

T-1493 Konsekvensutredning av arealdelen

Kjente registreringer er hentet fra nasjonale, regionale og lokale faglige databaser:

- Arealis (NGU): <http://geo.ngu.no/kart/arealisNGU/>
- Miljøstatus i Norge: <http://www.miljostatus.no/kart/>
- Riksantikvaren (kulturminnesøk): <http://www.kulturminnesok.no/>
- Skog og landskap (Gårdskart): <http://gardskart.skogoglandskap.no/>
- Direktoratet for Naturforvaltning (DN): <http://www.dirnat.no/kart/>
- Statens vegvesen: <http://www.vegvesen.no/vegkart/vegkart/>
- Hurum kommune: <http://www.hurum.kommune.no/>

# 1 Planstatus

## 1.1 Kommuneplan

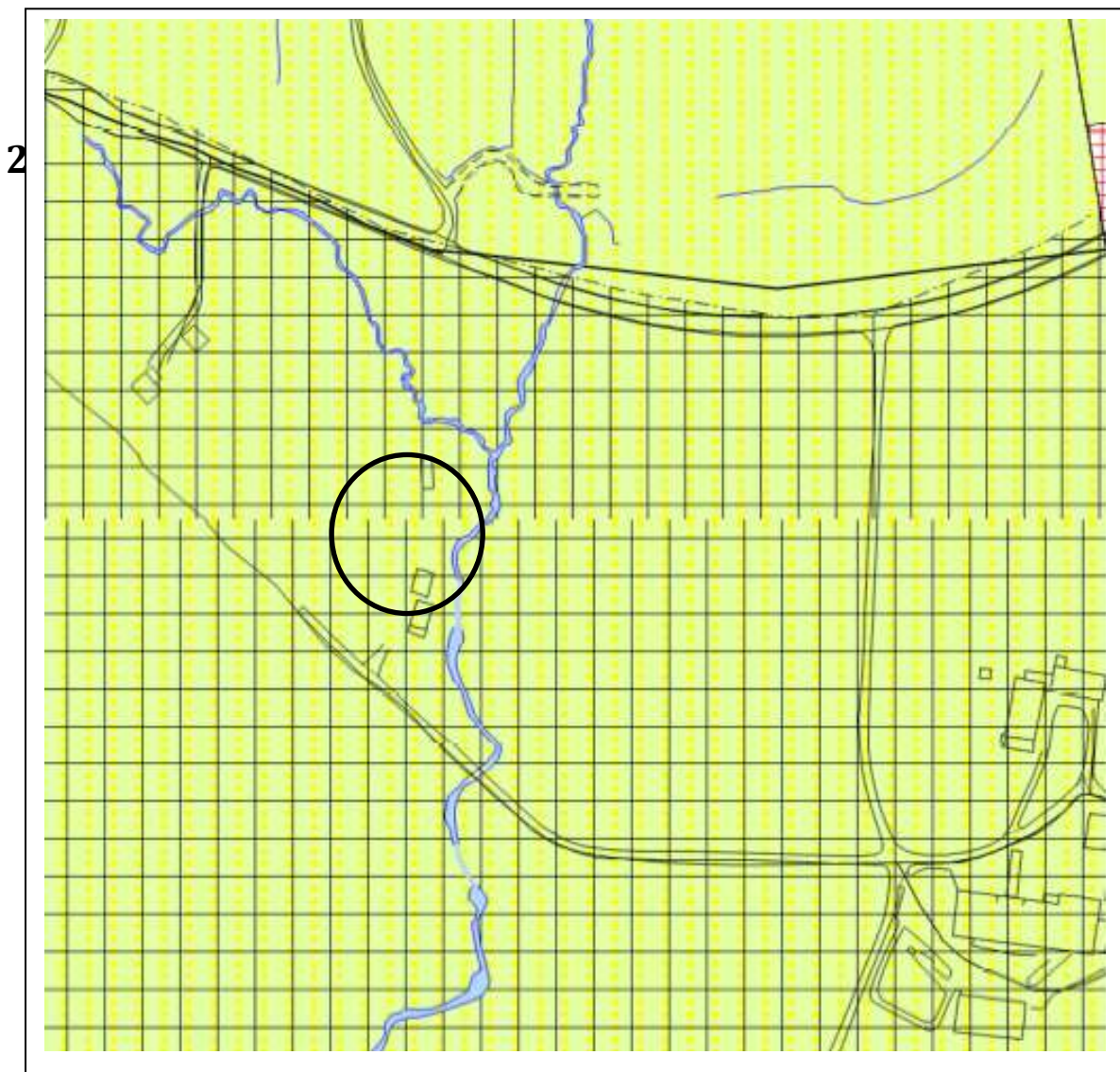
Gjeldende kommuneplan har areaformål landbruk-, natur- og friluftsområde (LNF).

## 1.2 Reguleringsplaner

Det er ingen reguleringsplaner som berører området.

## 1.3 Illustrasjon planforhold

Skisse som viser området sett i forhold til gjeldende kommuneplan.



## **Forslaget**

Forslaget gjelder et område som foreslås omdisponert fra landbruk-, natur- og friluftsområde (LNF) til frilandsmuseum. Området ligger ved Trondstad gård på Kana, i eksisterende landbruksområder syd for fylkesveien.

Forslaget gjelder tilrettelegging for en videreutvikling av det eksisterende lokalhistoriske museet på Trondstad gård. Deler av anlegget er etablert som bestående av gamle bygninger, sag, mølle, mv. Området er på ca 7 daa stort landbruksområde. Området som berøres er karakterisert som del av skog med høy bonitet, beliggende langs et bekkedrag som deler den fulldyrkede landbruksjorden. Eksisterende gårdsadkomst forutsettes videreført.

### **2.1 Dagens forhold**

- Beliggenhet: Kana
- Dagens arealbruk: LNF
- Eiendoms- og eierforhold: Landbrukseiendom 35/73 eies av Jens Petter Blichfeldt..

### **2.2 Innhold**

Forslaget innebærer følgende:

- Planområdets størrelse: ca 7 daa.
- Hovedatkomst: Eksisterende gårdsadkomst fra FV 281 forutsettes videreført.
- Hovedformål: Allmennyttig (lokalt frilandsmuseum)
- Type bebyggelse: museumsbygg.
- Utnyttelse (BYA %), byggehøyde: ikke oppgitt.
- Uteareal, friområder: ikke opplyst.
- Annet: ikke opplyst.

### **2.3 Forslagsstillers begrunnelse**

Det er etablert et lokalt historisk museum på Trondstad gård. Museet har flere gamle historiske bygninger, bl a en sag og mølle som ønskes oppført i et naturlig/autentisk miljø.

Det foreslås at dette området, som delvis er tatt i bruk, tilrettelegges som frilandsmuseum i tilknytning til historielagets eksisterende aktivitet på gården. Museet har aktivitet med basis i lokal kultur og historie. Videreutviklingen vil ha stor lokal verdi.

## 2.4 Illustrasjon av forslaget



## 2.5 Foreslått av

Forslagstiller: Hurum historielag/Jens Petter Blichfeldt  
Dato: 13.2.2013

### 3 Områdets verdi og forslagetets omfang

Dette er en konsekvensvurdering i tråd med intensjonene i Miljøverndepartementets veileder T1493 Konsekvensutredning av arealdelen. Det er gjort en vurdering av områdets verdier og inngrepets omfang. Vurderingen er basert på kjente registreringer/opplysninger, faglig skjønn og kunnskap opparbeidet gjennom befaringer, mv. Vurderingene er gjengitt med en kortfattet beskrivelse og illustrasjoner i tillegg til poeng.

#### **Poengskala**

Verdivurdering (Hvilke verdier har området?): Viser med 1 til 3 stjerner:

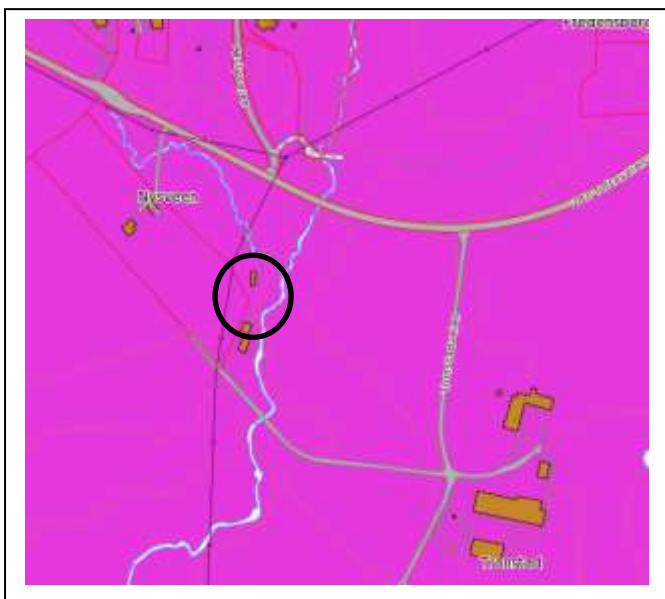
\* = *Liten verdi*. \*\* = *Middels verdi*. \*\*\* = *Stor verdi*.

Omfangssvurdering (Hvilken virkning har tiltaket?): Omfanget angis fra -2 til +2:

-2 = *Stort negativt omfang*. -1 = *Middels negativt omfang*. 0 = *Lite eller intet omfang*. +1 = *Middels positivt omfang*. +2 = *Stort positivt omfang*.

I tilfeller hvor det ikke er mulig å vurdere verdier eller omfang, skal det påpekes.

### 3.1 Miljøtema: Forurensning/klima



#### Beskrivelse:

Tiltaket forventes ikke å medføre utslipp til vann. Alle utslipp skal kobles til godkjent renseløsning.

Tiltaket kan forventes å ha noe økt utslipp til luft (fra trafikk) som følge av økt besøkstrafikk, mv. Utslipp til luft i et større perspektiv og i klimasammenheng er ikke nærmere vurdert. Tiltaket forventes ikke å medføre utslipp til grunnen. Det er ikke registrert forurenset grunn i området.

I flg NGU's karter er det registrert at grunnforholdene i området består av tykk marin avsetning.

Det er i flg NGU's karter registrert fare for radon i grunn der tiltaket planlegges.

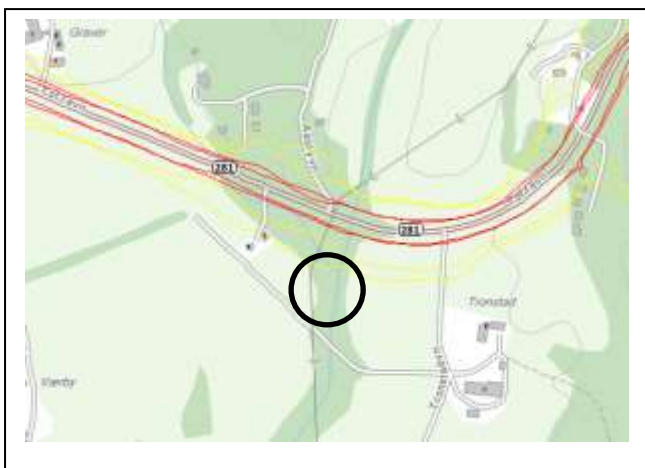
Området berøres ikke av høyspentlinjer.

Verdi: \*

Omfang: 0

Konsekvens: 0

### 3.2 Miljøtema: Støy



Beskrivelse: Utbygging vil kunne gi noe økt trafikk i området, og dermed et noe økt støynivå. Atkomstveien til området er foreslått løst som fellesløsning med gården. Området er ikke støyutsatt i dag, forventet trafikkøkning antas ikke medføre nevneverdig endringer.

Verdi: \*

Omfang: 0

Konsekvens: 0

### 3.3 Miljøtema: Jord- og skogbruksressurser

Beskrivelse: Et lite skogsareal (7 daa) som grenser opp mot Tofteveien. Store deler av arealet er dyrkbart og området vil grense mot dyrket mark på alle kanter.

Verdi: +1

Omfang: -1

Konsekvens: -1

### 3.4 Miljøtema: Naturmangfold og biologisk mangfold



Beskrivelse: Det er ikke registrert naturverdier i området. I nedkant av området (langs bekkedraget) ligger et registrert MIS område.

Kantvegetasjon langs bekkedrag forutsettes ivaretatt i størst mulig grad. Temaene forutsettes nærmere utredet og tilfredsstillende ivaretatt.

Verdi: \*\*

Omfang: -1

Konsekvens: -2

### 3.5 Miljøtema: Landskap



Foto (ev. skisse/kart):

Beskrivelse: Området som foreslås bygd ut ligger i tilknytning til yttergrensen for RPR for Oslofjordens virkeområde. Området er ca 7 daa og ligger i LNF-område.

Området ligger til et bekkedrag med tilhørende kantvegetasjon. Området grenser mot fylkesveien i nord og deler det fulldyrkede landbruksarealet rundt.

Bygningsmassen som oppføres i

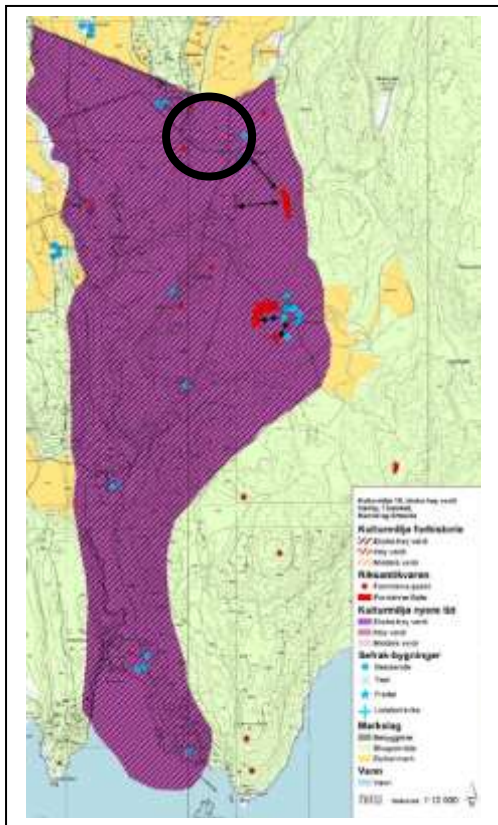
museumsområdet vil være av lokal art og få en plassering tilpasset landskapet. Tiltaket vil endre områdekarakteren, men forventes å ha liten (ingen) innvirkning på landskapet.

Verdi: \*\*

Omfang: -1

Konsekvens: -2





### 3.6 Miljøtema: Kulturminner og kulturmiljø

Beskrivelse: Området ligger innenfor vernet kulturmiljø 12 «Værby, Trobnstad, Ranvik og Ertsvika», jfr Kommunedelplan for kulturminner og –miljø. Dette kulturmiljøet vurderes i NIKU's fagrappport som å ha ekstra høy verdi. Temaet forutsettes nærmere utredet og tilfredsstillende ivaretatt.

Verdi: \*\*\*  
 Omfang: -1  
 Konsekvens: -3

### 3.7 Miljøtema: Nærmiljø, grønnstruktur og friluftsliv

Kart:

Beskrivelse: Området er et skogs-/landbruksområde. Området berører ikke kjente etablerte løypesystemer. Utbygging antas ikke å innvirke på temaene.

Verdi: \*  
 Omfang: 0  
 Konsekvens: 0

### 3.8 Samfunnstema: Samfunnssikkerhet, risiko og sårbarhet



Beskrivelse: Grunnforholdene i området består av tykk marin avsetning. Området er ikke registrert som utsatt for skred. Det vurderes at tiltaket i seg selv ikke medfører økt risiko for omgivelsene. Forutsettes at områdeutvikling ivaretar at besøkene også kan benytte kollektivtrafikktilbud for besøk til museet.

Verdi: \*  
 Omfang: 0  
 Konsekvens: 0

### 3.9 Samfunnstema: Transportbehov



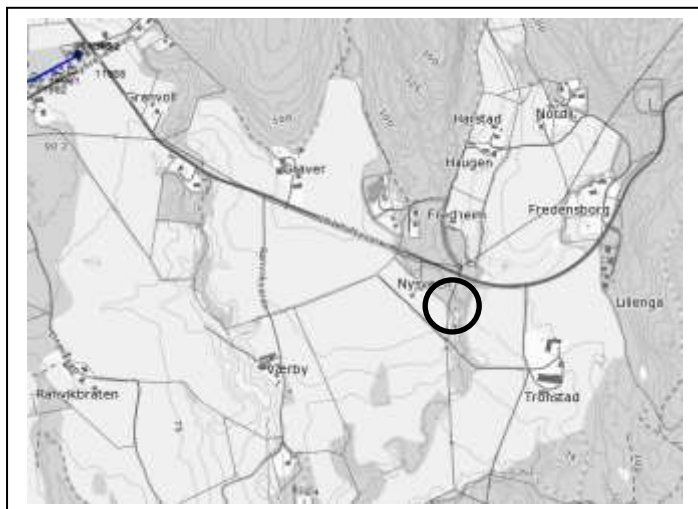
Beskrivelse: Området ligger nær til hovedvei (FV281). Det er kollektivtrafikk (buss) i hovedveien. Utbyggingen antas å kunne medføre en mindre trafikkøkning som følge av økt aktivitet og interesse for besøk til museet. Samlet anses utbyggingen som ikke å ha spesiell innvirkning på kollektivtransportbehov eller bilbruk.

Verdi: \*\*

Omfang: 0

Konsekvens: 0

### 3.10 Samfunnstema: Teknisk infrastruktur



Beskrivelse: Området ligger nær til hovedvei (FV281). Det er kollektivtrafikk (buss) i hovedveien.

Det vil være behov for oppgradering av/ny adkomstvei vil følge av tiltaket.

Tilgjengelighet til holdeplass for kollektivtrafikk i hovedvei forutsettes ivaretatt.

Hovedsystem for eksisterende teknisk infrastruktur som vann, avløp, overvann forutsettes nærmere avklart før utbygging tillates.

Energiforsyning fra eksisterende nett.

Verdi: \*\*

Omfang: 0

Konsekvens: 0

### 3.11 Samfunnstema: Sosial infrastruktur

Kart:

Beskrivelse: Det foreslås tilrettelagt for videreutvikling av eksisterende lokalhistorisk museum på Trondstad gård. Museum og aktivitet i tilknytning til dette forutsettes å ha lokal verdi med basis i lokal kultur og –historie. Videre har museumsdriften betydning for vekst og utvikling av lokalt reiseliv.

Samlet anses en utbygging som å ha begrenset positiv innvirkning/betydning for lokalsamfunnet og tettstedet.

Verdi: \*\*  
Omfang: 2  
Konsekvens: 4

### ***3.12 Samfunnstema: Arealstrategi***

Beskrivelse: Vil styrke reiselivsnæring og lokal samfunnsutvikling. I tråd med planprogrammets ønske om vekst.

Verdi: \*\*\*  
Omfang: 2  
Konsekvens: 6

### 3.13 Sammenstilling av verdi- og omfangsvurdering

#### HRK9 – frilandsmuseum v/Trondstad gård.

Dagens formål: LNF

Foreslått formål: Allmennyttig (lokalt frilandsmuseum)

Arealstørrelse: 7 daa

Forslagsstiller: Hurum historielag/Jens Petter Blichfeldt

#### Beskrivelse:

Forslaget gjelder et område som foreslås omdisponert fra landbruk-, natur- og friluftsområde (LNF) til frilandsmuseum. Området ligger ved Trondstad gård på Kana, i eksisterende landbruksområder syd for fylkesveien.

Forslaget gjelder tilrettelegging for en videreutvikling av det eksisterende lokalhistoriske museet på Trondstad gård.



| Tema                                   | Konsekvens | Kommentar   |
|--|------------|---|
| Forurensing/klima                      | 0          | Ingen spesielle   |
| Støy                                   | 0          | Ingen spesielle (forutsettes plassering utenfor støysone mot vei).  |
| Jord- og skogbruksressurser            | -1         | Et lite skogsareal  |
| Naturmangfold og biologisk mangfold    | -2         | Registrert naturverdier.  |
| Landskap                               | -2         | Bygningsmassen som oppføres i museumsområdet vil påvirke jordbrukslandskapet, men forventes å ha liten (ingen) innvirkning.                     |
| Kulturminner og kulturmiljø            | -3         | Krever nærmere vurdering  |
| Nærmiljø, grøntstruktur og friluftsliv | 0          | Ingen spesielle   |
| Samfunnssikkerhet, risiko og sårbarhet | 0          | Ingen spesielle   |
| Transportbehov                         | 0          | Mindre trafikkøkning som følge av økt aktivitet og interesse for besøk til museet. Samlet anses utbyggingen som ikke å ha spesiell innvirkning. |
| Teknisk infrastruktur                  | 0          | Tilrettelegging for bruk av kollektivtrafikk.   |
| Sosial infrastruktur                   | 4          | Positiv innvirkning/betydning for lokalsamfunnet  |
| Arealstrategi                          | 6          | Vil styrke reiselivsnæring og lokal samfunnsutvikling.  |

#### Konklusjon:

Tiltaket har noen negative konsekvenser. Positiv innvirkning og betydning for lokalsamfunnet.