



Skipstrafikkutvikling i Havneavsnitt Nord

Rapport utarbeidet av Kristiansand Havn KF



Innhold

Innledning	2
Havneavsnitt Nord har i dag	2
Totalt antall anløp i 2015 (sum V. Havn og Havneavsnitt Nord).....	2
Containerutviklingen i Kristiansand.....	3
AIS-track av 2014 trafikk.	4
Farledene.....	5
Skipsutviklingen de siste årene.	5
Estimert antall anløp/år på Havneavsnitt Nord.....	6

NOTAT vedr. skipstrafikk i Havneavsnitt Nord.

Innledning.

Notatet er utarbeidet for å synliggjøre konsekvensene i antall anløp, dersom forutsetningene for Havneavsnitt Nord, som lå til grunn for Havneplanen legges til grunn. Det må bemerkes at det er usikkerhet når en skal se på utviklingen i skipsstørrelsen så langt frem i tid. Men, det som er klart er at dersom vi ser tilbake i tid – både i den lange tidshorizonten, og dersom utviklingen de siste årene, skal legges til grunn, så har skipsstørrelsen i de ulike segmentene vokst veldig. Grunnen til dette ligger i et presset prismarked – både på ferge, og på last (containere). For å få reduserte kostnader pr. enhet, så handler det om å fordele kostnadene med å operere skipet på flere. Dette har ikke minst gjort seg utslag på «overseas» containerskip, som nå er oppe i vel 19 000 TEU's. Veksten fra 10 000 – 19 000 TEU's representerer et kostnadsutt på 20 %¹.

Havneavsnitt Nord har i dag.

I Havneavsnitt Nord har vi i dag følgende fysiske rammer.

- 340/350 daa er regulert i dag
- Ca. 80 daa opparbeidet
- Ca. 456 m kaifront er bygd pr. i dag

Totalt antall anløp i 2015 (sum Vestre Havn og Havneavsnitt Nord).

Kristiansand hadde i 2015 nedenstående anløp med fordeling på lastsegmentene, som angitt.

KRS, samlet antall anløp (off. og privat) i 2015.

Terminal /segment	Antall	Kai status
Ferge	878	Off.
Container	222 ¹⁾	Off
OSP	45 ¹⁾	Off/privat – 2 til privat kai på Andøya
Bulk/stykkgoods	560 ¹⁾	Off/privat
Cruise	40	Off
SUM	1 745	

Snitt på 4,7 anløp pr. dag.

¹⁾ Terminal segmentene, Havneavsnitt Nord gir 827 anløp, eller i snitt 2,3 anløp pr. dag.

Containerutviklingen i Kristiansand.

I nedenstående tabell vises det en oversikt over utviklingen fra 2012 og frem til 2015 i antall anløp, tonnasje pr. skip, godsmengde og i TEU's. Tabellen viser at antall anløp har gått ned med vel 20%, men lasten har økt med vel 20% i tonn og i underkant av 16 % i TEU's. Denne utviklingen hadde etter all sannsynlighet vært mer markant dersom vi ikke hadde hatt dybdebegrensninger i containeravsnittet, noe som ikke muliggjør mottak av større «feeder» skip enn det vi har i dag.

Container – historiske data i KRS

	2012	2013	2014	2015	Endring o/ perioden
Antall anløp	279	243	229	222	-20,4%
Tonnasje skip (totalt)	2 103 859	2 050 084	2 186 666	2 224 769	5,7 %
Gods MT	410 407	426 489	454 465	493 033	20,1%
Totalt antall TEU	44 464	48 652	48 545	51 400	15,6 %

Container: snitt TEUs pr. anløp $51\,400/222 = 231$.

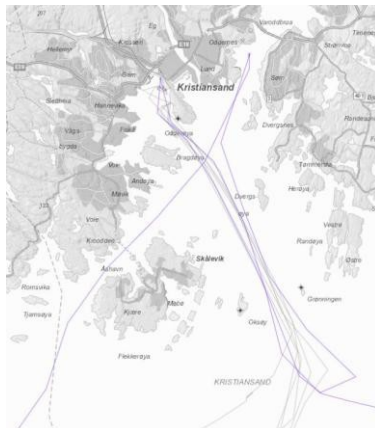
AIS-track av 2014 trafikk.

Fra Kystverkets Rapport for Skisseprosjekt for farledsutbedring for innseilingen til Kristiansand.

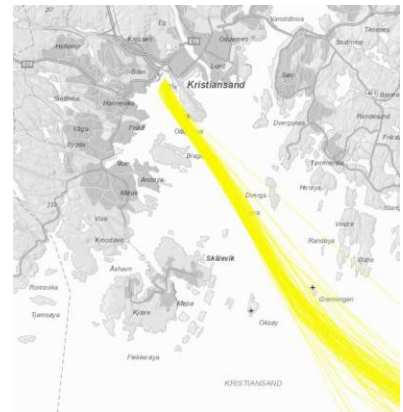
Plottene viser AIS-trackene for trafikken til og fra Kristiansand Havn i 2014 for ulike skips kategorier. Av denne ser vi at det stort sett er bulk og stykkgods skipene som har hatt en del trafikk til Havneavsnitt Nord, samt noe på OSP og sporadisk på andre aktiviteter.



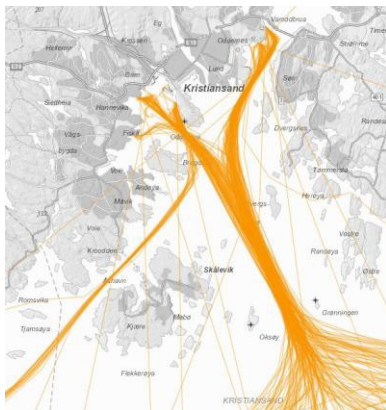
Andre aktiviteter – andre skip



Offshoreskip/-installasjoner



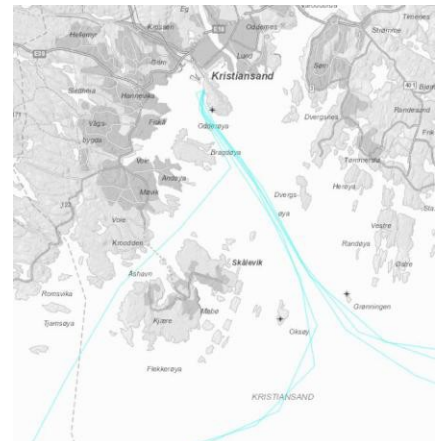
Passasjerskip inkl cruiseskip



Bulkskip



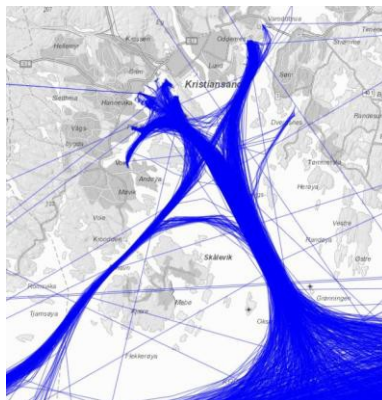
RORO last



Kjøøl/frys



Containerskip



Stykkgodsskip

Av den samme rapporten fremgår det at det er registrert 5 sjøulykker i det aktuelle området. Disse er kollisjon og kontaktskade med kai.

Farledene.

Områdene hvor det planlegges farledstiltak er i kommuneplanene avsatt til formål farled.



Kartutsnitt av gjeldende kommuneplan

Skipsutviklingen de siste årene.

Av nedenstående tabell ser vi utviklingen som har vært i skipsstørrelsen blant kontraherte skip fra 2005 til 2012. I denne perioden (8 år) har det kontraherte gjennomsnittsskipet tilnærmet doblet størrelsen.

Internasjonale trender

Utvikling containerskipordre			
Byggeår	Antall skip	Totalt antall TEU	Gj. Snitt størrelse (TEU)
2005	272	943 540	3 469
2006	371	1 379 734	3 719
2007	399	1 315 236	3 296
2008	435	1 501 219	3 451
2009	276	1 106 294	4 008
2010	265	1 389 408	5 243
2011	191	1 210 705	6 339
2012	201	1 251 171	6 225

D.v.s. gjennomsnittsskipsstørrelsen har tilnærmet doblet seg over 8 år

Estimert antall anløp/år på Havneavsnitt Nord.

Dersom vi legger forannevnte trender til grunn, får vi nedenstående bilde i antall anløp. Som det fremgår av tabellen synliggjør vi her et spenn i antall anløp. Spennet har sin bakgrunn i at det er vanskelig å forutse utviklingen i skipsstørrelse. Det som imidlertid er rimelig sikkert er at skipsstørrelsen ikke kommer til å gå ned. Vi vurderer det sli at en 50 % økning i skipsstørrelse for den type fartøy vi har lagt inn med spenn, må ansees som moderat.

Avsnitt	2015	2045		2065	
Stykkogods bulk		Utfra dagens størrelse	Utfra 50% økning i skipsstørrelsen	Utfra dagens størrelse	Utfra 50% økning i skipsstørrelsen
	560	240	120	312	156
Container		Utfra dagens snitt 231 TEU's pr. anløp	Antall containere øker m 50 % økning pr. anløp	Utfra dagens snitt 231 TEU's pr. anløp	Antall containere øker m 50 % økning pr. anløp
	0	506	253	909	454
OSP	43	50 - 60		60 - 70	
Våtbulk	0	45		65	
RoRo	0 (tas i dag over ferge)	69		200	
SUM pr. år		910	547	1546	945

Antall anløp i Havneavsnitt Nord.

Konklusjon.

Som det fremgår av denne tabellen, vil det i følge estimatet i 2045 være et sprang fra 547 – 910 skip, og i 2065 fra 945 – 1546 skip/anløp pr. år.