

Iht. adresseliste

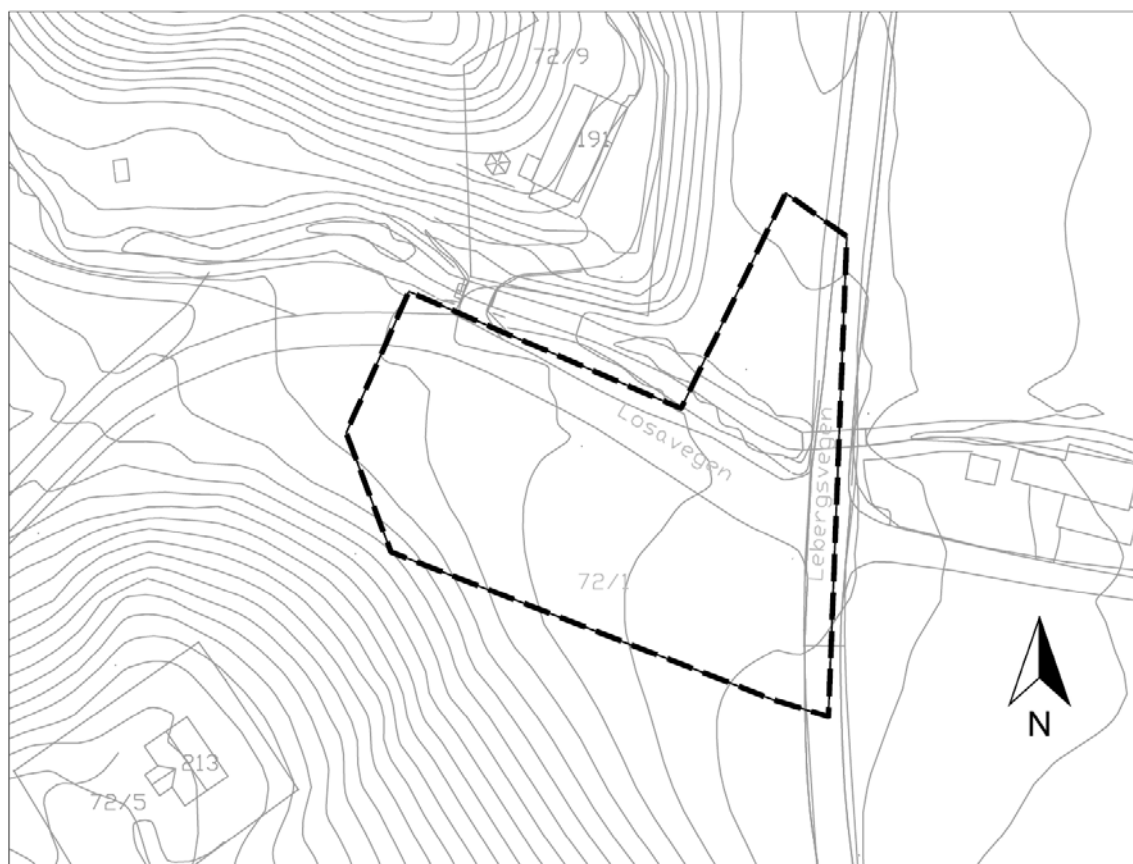
DERES REFERANSE

VÅR REFERANSE  
10207517

DATO  
04.09.2018

## **DETALJREGULERING SNUPLASS FOR BUSS LOSAVEGEN/LEBERGSVEGEN, MELHUS KOMMUNE (PLAN ID: 2018011) – Kunngjøring om igangsatt arbeid med detaljregulering**

Med hjemmel i plan- og bygningsloven § 12-8 varsles det at Melhus kommune setter i gang arbeid med detaljreguleringsplan for snuplass for buss ved krysset Losavegen/Lebergsvegen.



*Figur 1: Forslag til planavgrensning - detaljreguleringsplan snuplass for buss Losavegen/Lebergsvegen.*

1 (2)

**Sweco**  
Professor Brochs gate 2

NO-7030 Trondheim, Norge  
Telefon +47 73 83 35 00

www.sweco.no

Sweco Norge AS  
Org.nr: 967032271  
Hovedkontor: Oslo

Steinar Lillefloth

Mobil +47 908 57 082  
steinar.lillefloth@sweco.no

P:\171\40055001 Detaljregulering Midttun\40055003 Midttun\_Søberg detaljregulering\12 Fagområder\02 Reguleringsplan\05 Oppstart

Hensikten med planarbeidet er å regulere snuplass for buss i krysset Losavegen/Lebergsvegen for å bedre trafikk sikkerheten i området i forbindelse med henting av skolebarn. Snuplassen skal etableres på eiendommen gnr/bnr 72/1.

I dag kommer skolebuss fra nord for å plukke opp barn i området. Bussen må vende i selve krysset, og skolebarna må vente i veikanten. Dette er uheldig da det kommer fullastet tungtrafikk ned Losavegen fra Stokkan grustak, og siktforholdene er dårlige ned Losavegen.

Deler av arealet er i kommuneplanens arealdel avsatt til LNFR. Ny plan vil erstatte deler av reguleringsplan for Stokkan grustak, vedtatt 9.9.2014. Plangrensen er utformet slik at den også fanger opp deler av landbruksareal som feilaktig er avsatt til formålet «gjeldende reguleringsplan skal fortsatt skal gjelde» (formål frisisiktsone) i kommuneplanens arealdel. Dette arealet tenkes regulert til landbruksareal.

Kommunen har avgjort at saken ikke faller inn under forskrift om konsekvensutredninger.

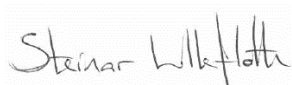
Dette brevet sendes til alle berørte parter og andre interessenter, slik at de som ønsker det kan komme med innspill til planarbeidet. Når planforslaget legges ut til offentlig ettersyn får berørte parter varsel om dette og kan komme med merknader innen en gitt høringsfrist. Offentlig ettersyn blir kunngjort på kommunens nettsider.

For ytterligere opplysninger om planarbeidet vises det til Melhus kommunes nettside [www.melhus.kommune.no](http://www.melhus.kommune.no) og ved henvendelse til plankonsulent Sweco, ved Steinar Lillefloth, tlf. 908 57 082, eller Melhus kommune v/Knut S. Forsmark, tlf. 72 85 81 54.

Innspill til planarbeidet sendes til Sweco, Professor Brochs gate 2, 7030 Trondheim, eller e-post [steinar.lillefloth@sweco.no](mailto:steinar.lillefloth@sweco.no) innen **02.10.2018**.

Med vennlig hilsen

Sweco Norge AS



Steinar Lillefloth